

「中吊り」部分403E

「中吊り」部分403E



©Satomi Ichikawa, 2000

相生森林美術館夏休み絵本原画展

優しく創った!! THE EXHIBITION OF GRACEFUL ORIGINAL DRAWINGS by Satomi Ichikawa

市川里美展

2013.7.20 [土] ~ 9.1 [日]

開館時間 = 午前9時30分 ~ 午後4時30分

休館日 = 毎週月曜日 (祝日の場合は翌日)

入館料 = 一般 (高校生以上) 300円、小中学生 200円、幼児無料

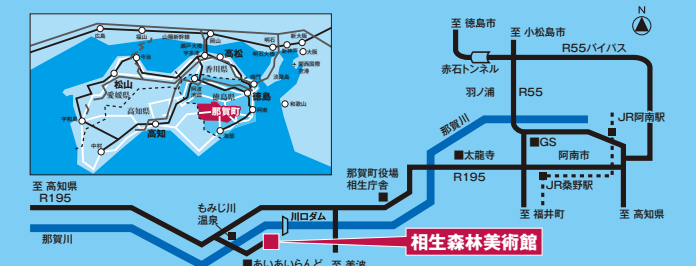
◎小中学生は土・日・祝日・夏休み期間無料

◎本展会期中、当館所蔵作品はご覧いただけません

主催: 相生森林美術館 後援: こどもの本WAVE 企画協力: メディアリンクス・ジャパン

相生森林美術館

〒771-5411 徳島県那賀郡那賀町横石字大板34 TEL: 0884-62-1117



- JR徳島駅から徳島バスで1時間40分、JR阿南駅から徳島バスで1時間
- 車で徳島市から1時間20分、阿南市から45分
- もみじ川温泉より徒歩10分

会期中の行事

■ 講演会「世界を旅して創った絵本」

日時: 8月10日(土) 午後1時~2時

講師: 市川里美氏(絵本作家)

※所定の入館料が必要です。

※終了後、ミュージアムショップで書籍を購入された方を対象にサイン会を行います。

■ 親子で楽しむおはなし会

日時: 会期中の毎週土曜日 午後2時~2時30分

参加費: 無料

対象: 幼児、小学生

協力: おはなしボランティア「お話し玉手箱」

■ ミュージアムコンサート♪ Saxophone Dolce ~チェンパロの響きと共に~

日時: 9月1日(日) 午後2時開演

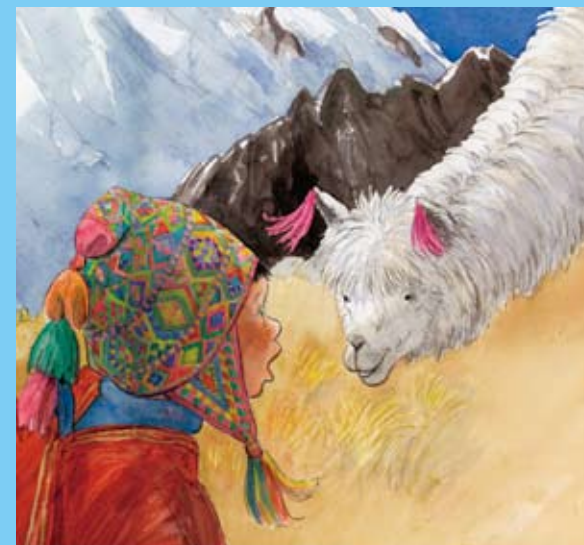
出演: 新田恭子(ソプラノ・アルトサクソフォン) 山田俊美(チェンパロ)

※所定の入館料が必要です。

※各行事のお申込・お問合せは 相生森林美術館まで



「イーダちゃんの花」2004 小学館



「じゃがいもアイスクリーム」2011 BL 出版



「とんでいきたいなあ」2010 BL 出版